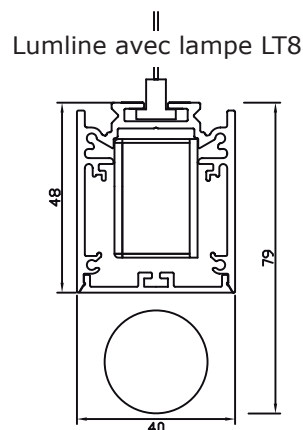
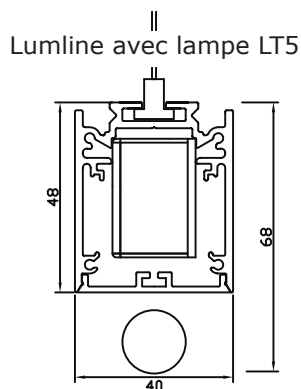
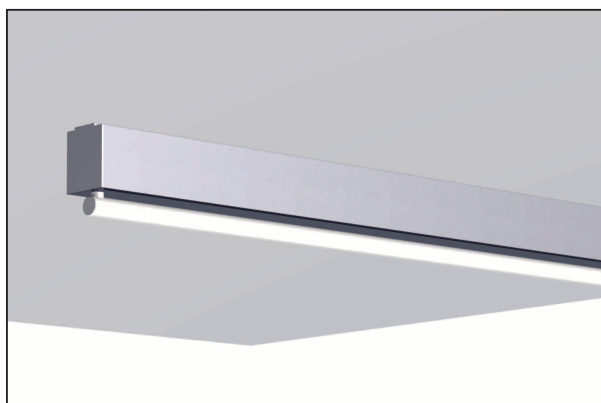


# LUMLINE - FICHE TECHNIQUE



## L'ARMATURE

### Description:

Armature en aluminium, pré-câblée avec lampe Lumco LT5-R5-HE ou LT8-R5-HE, ballast électronique, câblages et connecteur.

### Dimensions:

Hauteur: 48 mm (sans lampe), 68 mm (avec lampe LT5), 79 mm (avec lampe LT8)

Largeur: 40 mm

### Couleur:

Aluminium naturel anodisé

### Alimentation:

230V + terre (flux fixe: 3 fils / flux variable: 5 fils)

### Type de lampe:

Lampe Lumco LT5-R5-HE ou lampe Lumco LT8-R5-HE

### Ballast:

Electronique 230V (à flux fixe ou à flux variable-dimming)

### Longueurs:

Les armatures sont livrables en standard pour 1 ou 2 lampes. Les lampes sont disponibles en 11 longueurs différentes entre 700 et 1370mm avec lesquelles on peut réaliser toute ligne lumineuse sur mesure. Sur demande, l'armature peut être livrée sur mesure avec une longueur maximale de 5,5m et peut être sciée en onglet pour les configurations d'angle.

### Application:

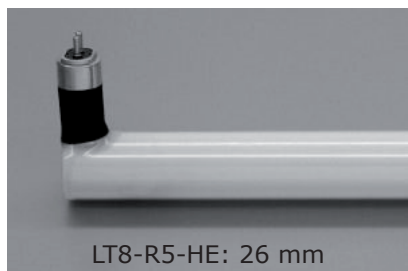
Éclairage direct, lignes lumineuses apparentes. A fixer au plafond ou à la paroi murale (en apparent, ou derrière un bandeau) ou à accrocher au plafond avec des suspentes en fil d'acier.

## LA LAMPE

### Type:

Lampe Lumco LT5-R5-HE ou LT8-R5-HE à électrodes perpendiculaires, éclairée à 100% jusqu'aux extrémités, sans zone d'ombre. Lignes lumineuses continues : longueur lampe = longueur de lumière

### Diamètre:



LT8-R5-HE: 26 mm



LT5-R5-HE: 16 mm

### Longueurs et Wattages:

700 mm	21w
730 mm	21w
770 mm	21w
900 mm	28w
950 mm	28w
1000 mm	28w
1070 mm	28w
1200 mm	35w
1250 mm	35w
1300 mm	35w
1370 mm	35w

### Teintes:

827, 830 et 840

### Gradation de l'intensité lumineuse:

100-1% de façon continue

### Systèmes de gradation de l'intensité lumineuse:

Switchdim DS1

Switchdim DS2

avec bouton-poussoir pour le contrôle de 5 ballasts au maximum  
avec bouton-poussoir et module de dimming pour 25 ballasts au maximum

avec module 1-10V

avec module IR

avec ballast DIM DALI et accessoires DALI

Avec gradateur sortie analogique 1-10V

Système de commande avec télécommande IR

Système de commande par signal DALI

LUMCO

LIGHT MEETS ARCHITECTURE